

Аналитический вектор в сельском хозяйстве

established in

1976

SAS was



Что такое SAS?



- решение любых задач в области аналитики, в т.ч. с использованием искусственного интеллекта

Компетенции

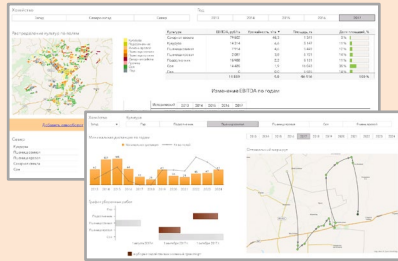
- Передовая экспертиза в области решения задач аналитики данных
- Практический опыт проектов в с/х
- Портфель типовых кейсов для с/х

Платформа

- Гибкость, масштабируемость
- Гарантия отказоустойчивости архитектуры
- Унифицированная среда для всех аспектов аналитики

Концепция Data-Driven Agriculture

Задачи оптимизации производственных ресурсов

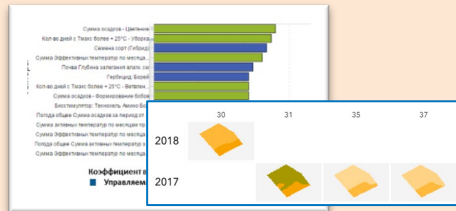


Оптимизация
севооборота

Оптимизация графика с/х
работ

Оптимизация графика
уборочной кампании

Задачи аналитики производственных данных

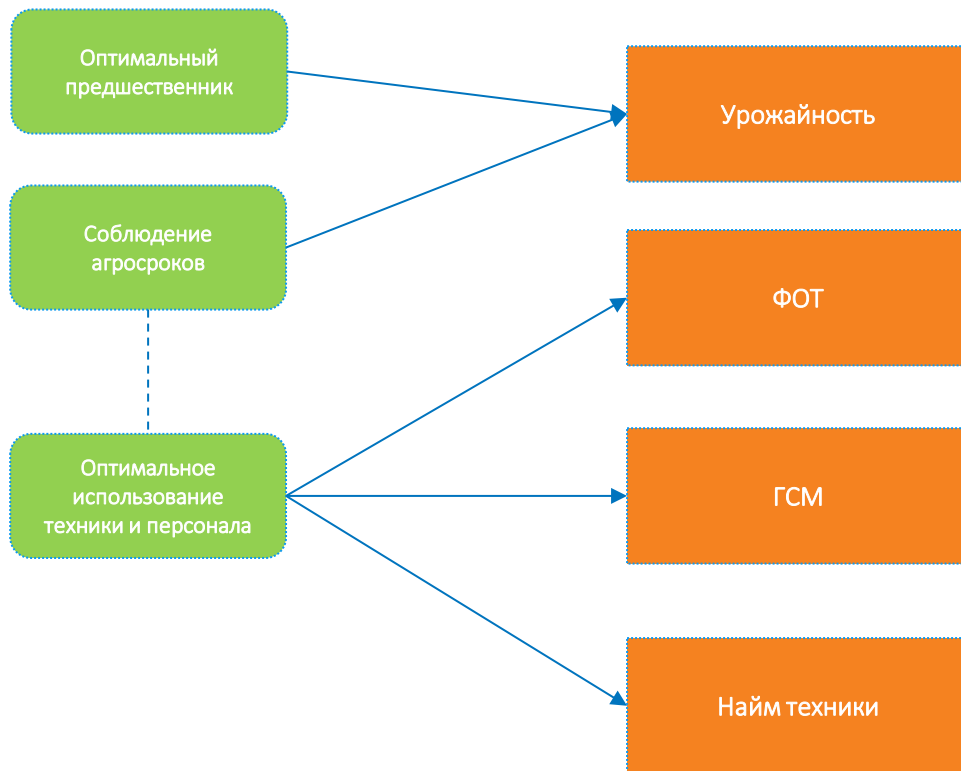


Скоринг посевов
(анализ NDVI и
неоднородностей на базе
компьютерного зрения)

Аналитика
производственных
показателей

Факторный анализ и
прогнозирование
урожайности

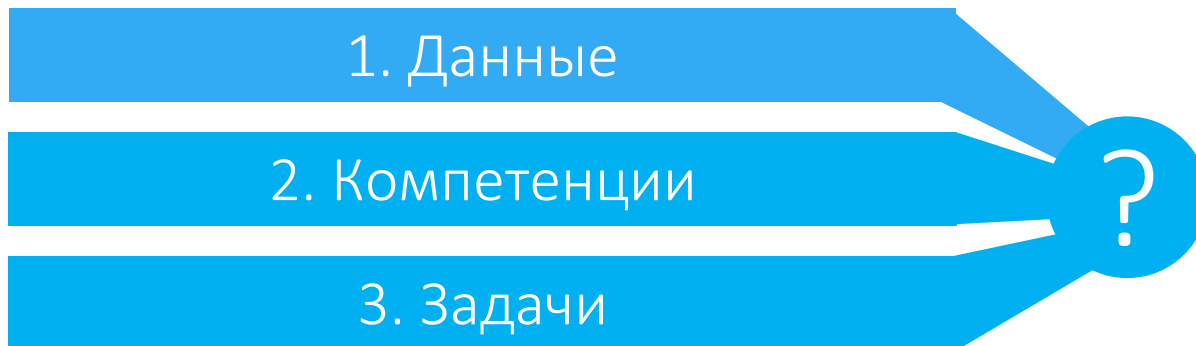
Ключевые точки повышения эффективности



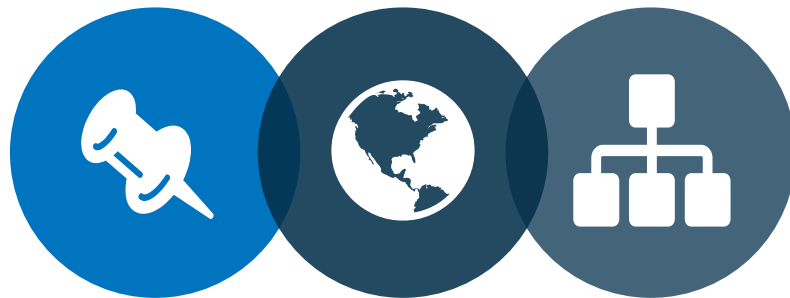


Нести аналитику в массы!

Сложности применения аналитики в массах



Как преодолеть сложности с данными

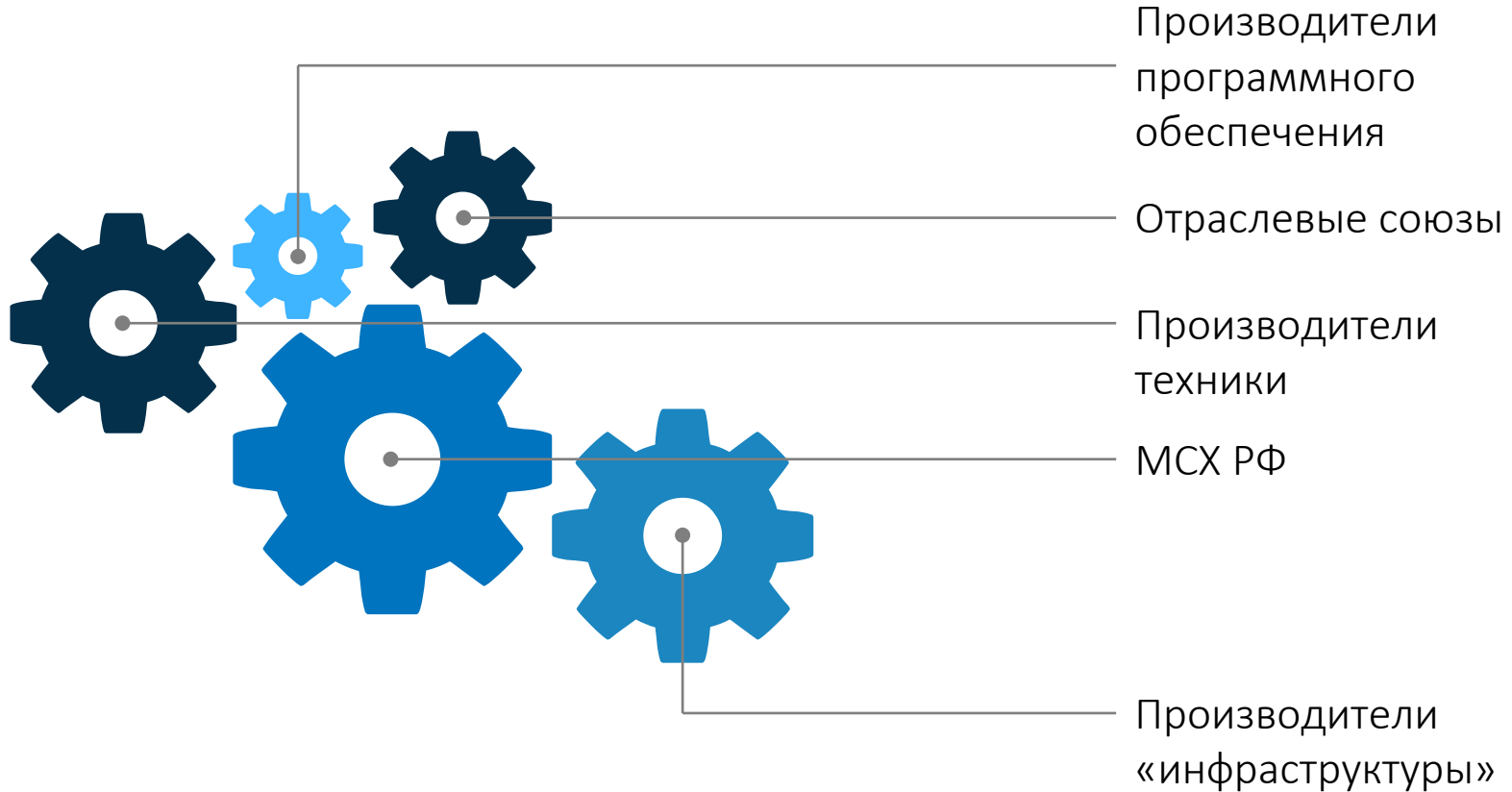


01 Использование данные из открытых источников

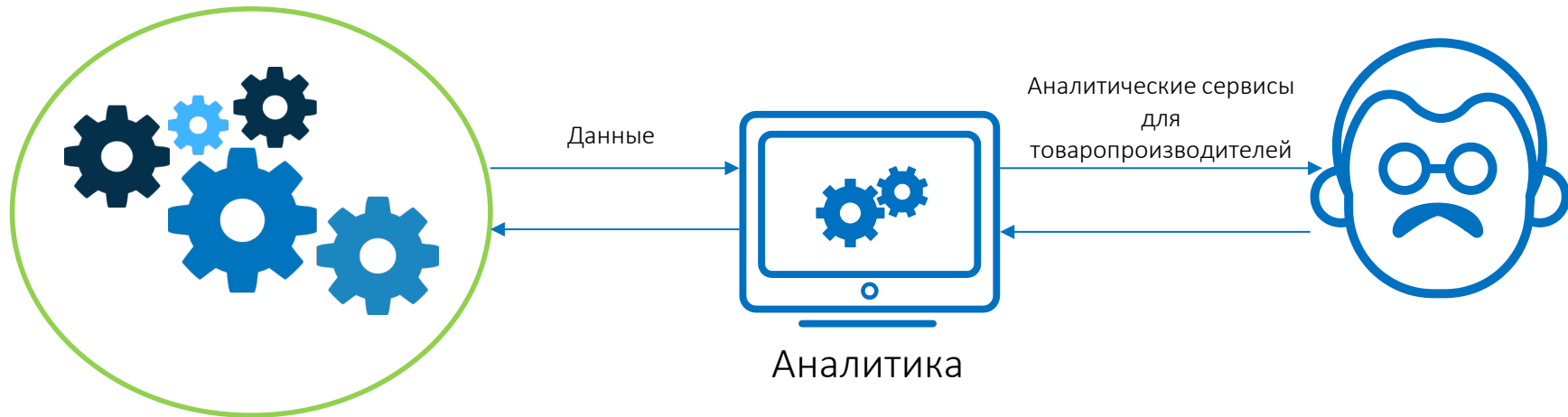
02 Коллаборация с партнёрами для получения необходимого набора производственных данных

03 Использование обезличенных агрегатов данных отраслевых ведомств***

Создание единой экосистемы данных



Применение:





Спасибо за внимание!

sas.com